

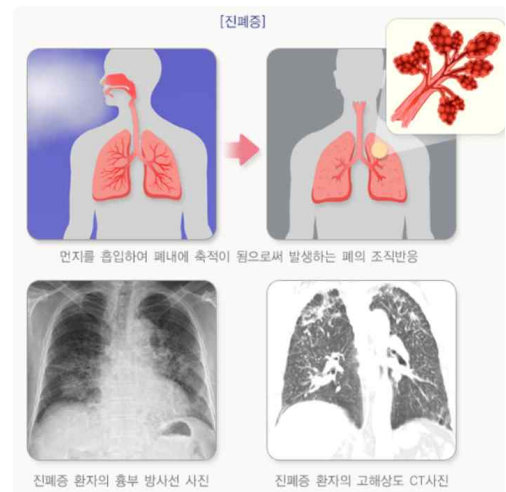
유해물질은 우리가 들이쉬는 숨을 통해 기관, 기관지, 허파꽂리를 거쳐 인체 내에 흡입된 후 혈액을 통해 몸 전체에 영향을 미치게 된다.
이때에 직접적으로 기관지의 점막과 허파꽂리를 자극하여 염증을 일으키거나 장기간 노출될 경우 염증의 반복으로 섬유화를 일으키기도 한다.

일반적으로 직업환경의 위험요인은 호흡기 질환을 일으키거나 이미 가지고 있던 호흡기 질환을 악화시킨다.

석탄가루가 수년에 걸쳐 폐 조직에 쌓이면서 서서히 반흔이 생기고, 이로 인해 호흡곤란이 생기는 심각한 질환. 시간이 지남에 따라 이러한 호흡곤란은 더욱 악화된다.

폐속으로 들어온 미세한 **석탄가루**로 인해 발생

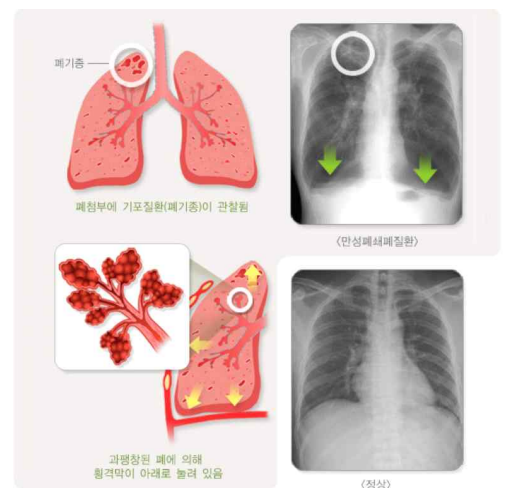
처음에 증상은 없으나 시간이 갈수록 기침을 심하게 하고, 기침할 때 검은색 가래가 나온다. 운동할 때 호흡곤란이 발생하며 그 증상이 점점 더 심해진다.



장기간에 걸쳐 기도가 좁아지는 폐질환. 우리 몸의 기도는 정상적으로 숨을 들이쉴 때는 넓어지고 내쉴 때는 좁아지는데 이 병은 내쉴 때 좁아지는 정도가 병적으로 심해져서 환자는 숨을 잘 내쉴 수가 없게되고 숨이 차게 된다.

만성폐쇄성폐질환의 15% 정도가 직업적 원인에 의해 발생하는 것으로 알려져있다.

흡연, 환경 및 직업적 요인, 감염, 가족력 및 유전적 요인



✓ 직업성 천식

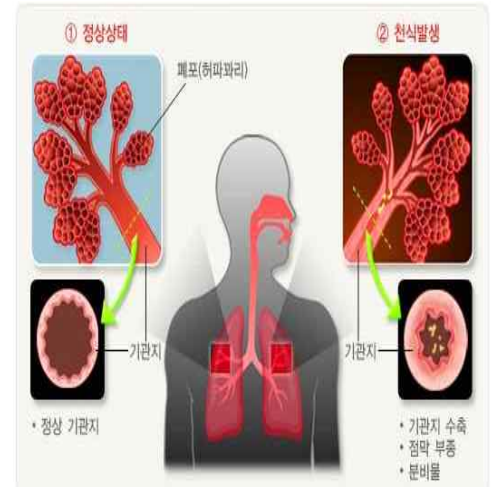
☞ 천식이란?

폐속에 있는 기관지가 아주 예민해진 상태로, 때때로 기관지가 좁아져서 숨이 차고 가랑가랑하는 숨소리가 들리면서 기침을 심하게 하는 증상을 나타내는 병으로, 기관지의 알레르기 염증반응 때문에 발생하는 알레르기 질환이다.

☞ 직업성 천식이란?

직업상 취급하는 물질이나 작업 과정중에 생산되는 중간 물질 또는 최종 산물이 원인으로 관여하는, 즉 직업으로 인해 발생하는 천식이다.

천식은 산업화된 국가에서 직업성 호흡기 질환 중 가장 흔한 질환으로서, 근로 연령에 속한 성인 천식 환자의 9~15%가 직업성 천식이라는 보고도 있었다.



☞ 발병기전

1. 직업에 종사하기 전에는 건강했던 사람이 **면역반응에 의해 발병**. 직업에 종하기 시작해서 증상이 나타날 때까지 수개월에서 수년의 잠복기간이 있음.
2. 비면역학적 원인에 의해 발생하는 천식으로 약 7%쯤 되며, 증상이 나타날 때까지 걸리는 **잠복기간이 없이 단시간 증독에 의한 기도 질환과 비슷하게 발병**

☞ 증상

원인물질에 노출 시 호흡곤란, 기침, 천명, 흉부 압박감 등의 호흡기 증상

